

建築条件付売地

大田区仲池上2丁目Part4

全1区画

通勤に便利な 始発駅

都営浅草線

『西馬込』 駅徒歩 7 分

土地価格

5,225 万円

Property Overview

- 地名地番 / 大田区仲池上2丁目
- 住居表示 / 大田区仲池上2丁目
- 用途地域 / 第1種中高層住居専用地域
- 建ぺい率 / 60% 容積率 / 200%
- 防火指定 / 準防火地域
- 高度指定 / 第2種高度地区
- 地目 / 宅地 土地権利 / 所有権
- 都市計画 / 市街化区域 構造 / 木造3階建
- 道路 / 北西側:公道 幅員約6.9m
- 設備 / 都市ガス・東京電力・公共上下水道
- 完成・引渡 / 2024年11月中旬完成予定

Life Information

- 池雪小学校 《約 840m (徒歩 11分)》
- 大森第十中学校 《約 210m (徒歩 3分)》
- 東京都立荏原病院 《約 1.25km (徒歩 16分)》
- まいばすけっと 仲池上店 《約 280m (徒歩 4分)》

セミ オーダー ハウス 《Semi Order House》

あなたの **Style** で
My Home をつくる

「選ぶ」が楽しい

Semi - Order House

①間取りが自由

部屋の収納をもっと増やしたい。

②カラーセレクトが自由

フローリング・トイレ・お風呂を自分の好きな色に。

③設備セレクトが自由

コンセントは多めに欲しい。テレビは壁掛けにしたい。
USBケーブルを最初からつけたい など

【建物参考プラン】

合計価格
7,480 万円 (税込)

建物参考価格: 3F : 29.13 m²
2,255万円 (税込)

土地面積 : 57.12m²

建物面積 : 99.34m²
(車庫面積11.92m²含む)

2F : 35.11 m²

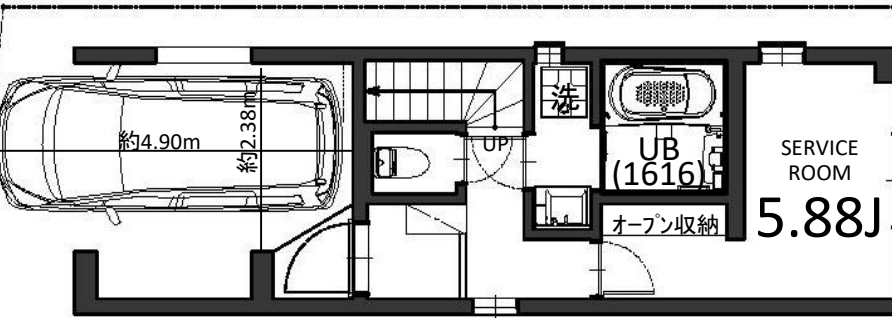
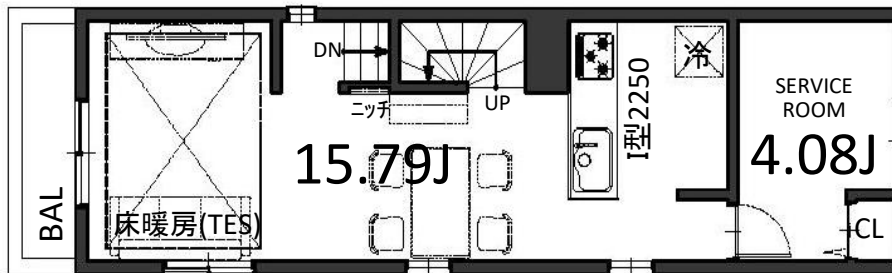
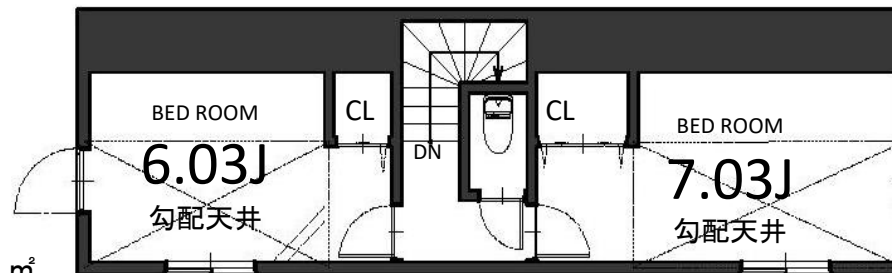
【フラット35】対応可

瑕疵担保保険付

地盤保証20年付

1F : 35.10 m²
(車庫面積11.92m²含む)

※司法書士・土地家屋調査士・火災保険加入会社は、売主指定とさせていただきます。



Vibration Control

制震装置【マモリー】

MAMORY

『繰り返す地震から、住まいと生活を守る』

熊本城を守る地震対策があなたの住まいを守る。

「熊本城」が選んだのは、住友ゴムの制震ダンパー。震度7の揺れ幅を最大89%[※]吸収します。
熊本城大天守には「MAMORY」と同じ高減衰ゴムを利用した制震ダンパーが採用されています。

Land Plan

幅員約6.9m

土地面積 57.12m²

Access Map

拡大図

西馬込駅

Equipment

- 外壁通気工法
- 24時間換気
- システムキッチン
- 断熱浴槽
- TES 床暖房
- シャワートイレ (温水便座)
- 食器洗浄乾燥機
- ECO ジョーズ
- 浴室換気乾燥機
- 断熱 玄関ドア
- ヘアガラス (Low-e)
- カーモニター付 インターホン
- LED 照明
- 全サッシ 網戸付



株式会社マイライフプランニング

URL: <http://www.mylifep.com>

担当 / 武智

【蒲田ショールーム】

〒144-0052 東京都大田区蒲田5-28-2 エム・シー・エムビル6F

tel. 03-3730-5055 fax. 03-3730-5066

取引態様
売主